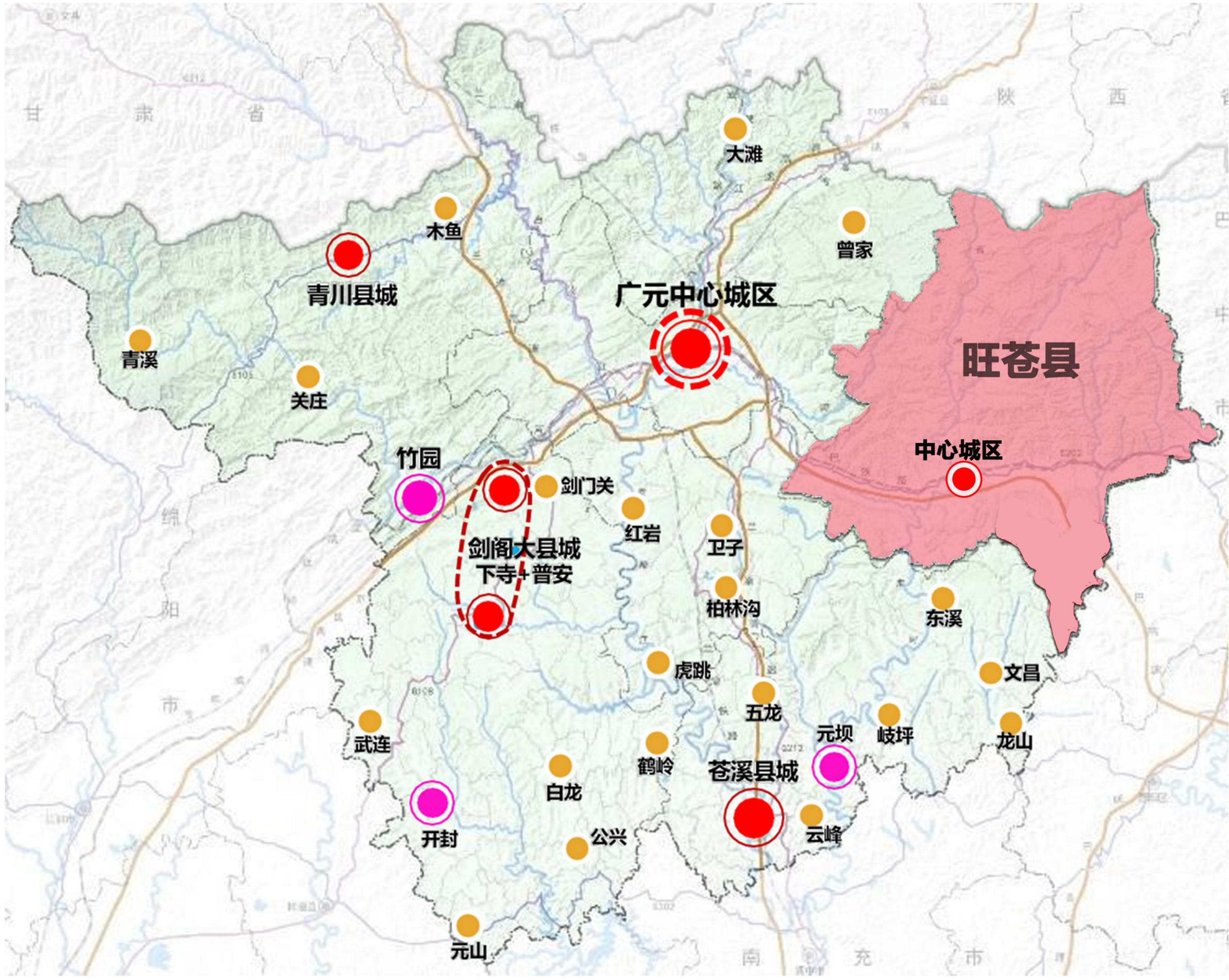


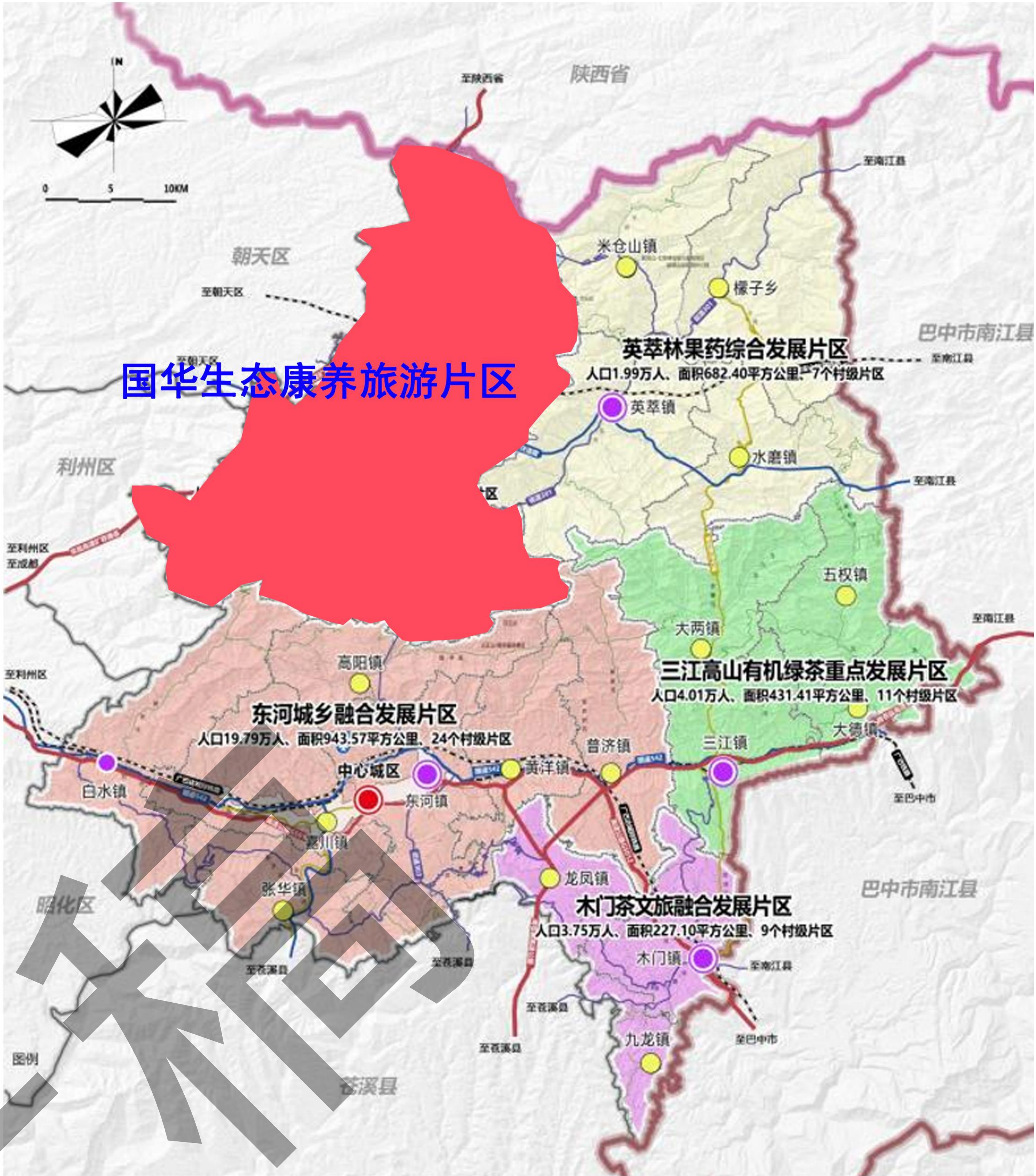
旺苍县自生片区村级国土空间总体规划（2021-2035年）

区位关系图

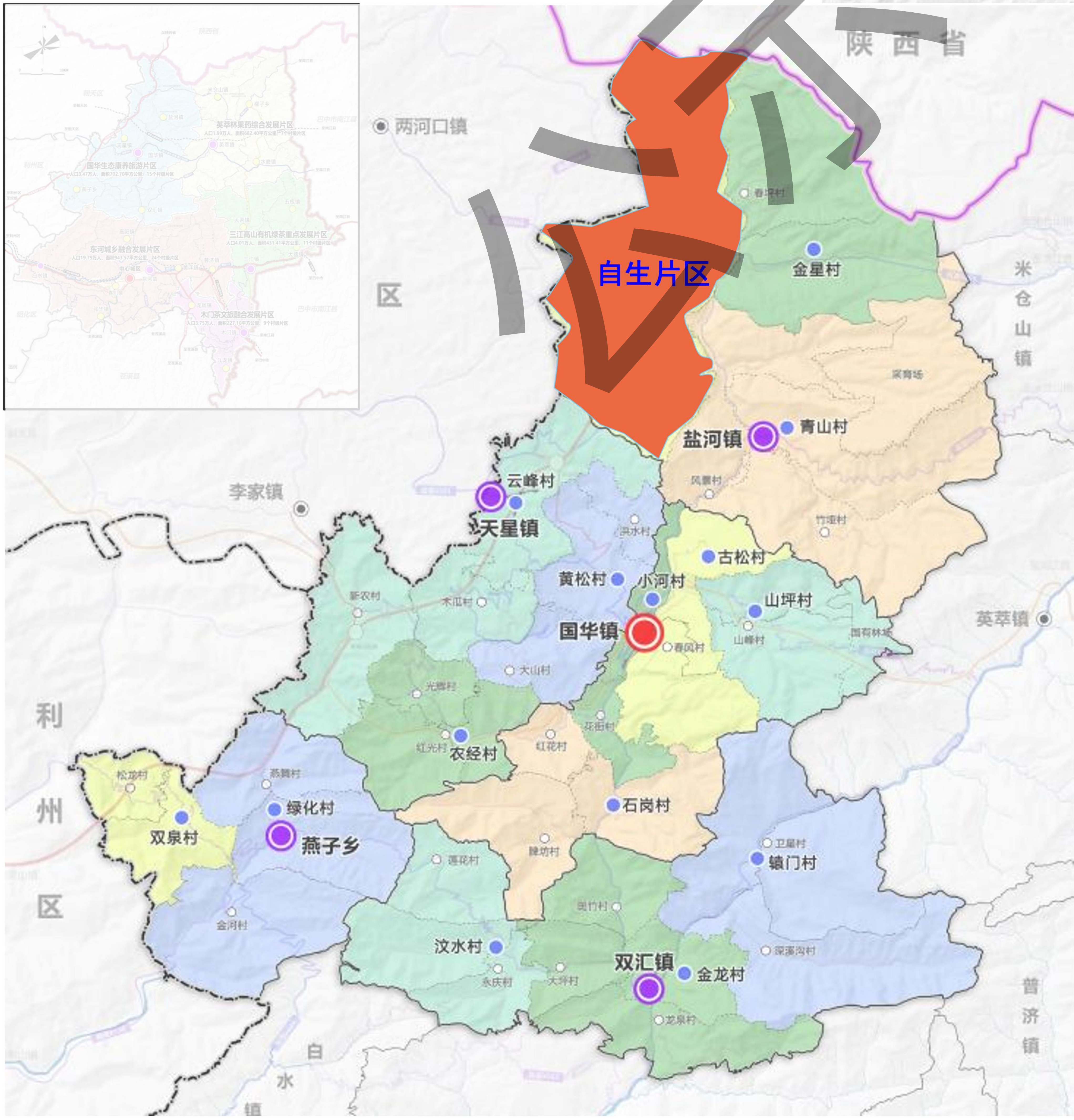
旺苍县在广元市的位置



国华片区在旺苍县的位置



自生片区在国华片区的位置



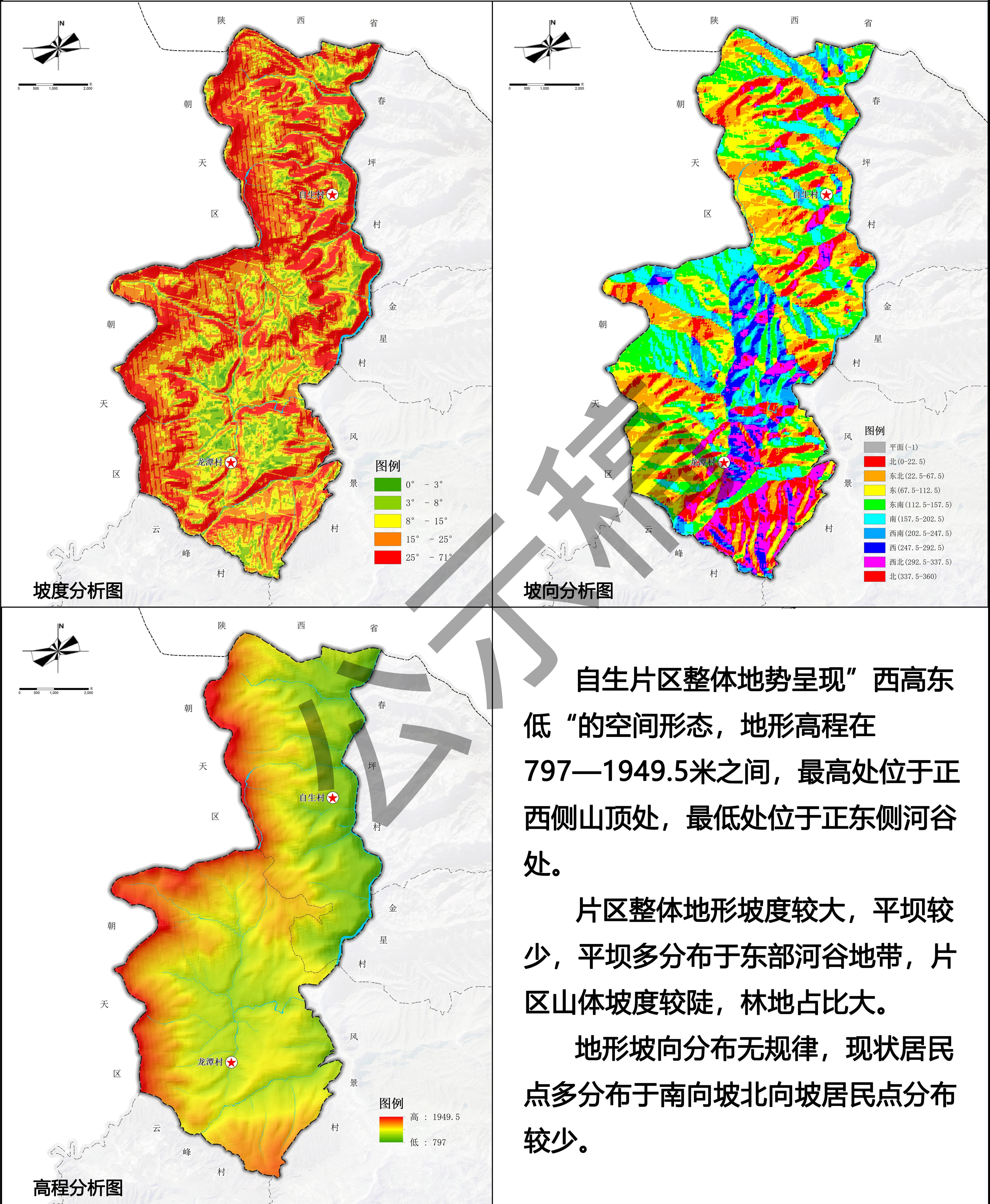
旺苍县隶属四川省广元市，地处四川盆地北缘，米仓山南麓，距广元市区约65公里，东邻巴中市南江县，西接朝天区利州区和昭化区，南与苍溪县毗邻，北和陕西省的南郑县、宁强县接壤。

国华片区位于旺苍县西北部，地处四川盆地北缘米仓山南麓、川陕交界地带，是介于广元市区和汉中市之间的重要区域，米仓山的重要组成部分，东邻英萃片区，西靠广元市朝天区、利州区，南连东河片区，北接汉中市宁强县。

自生位于国华片区的西北部，北接陕西省，东部与朝天区接壤。自生片区距旺苍县城约35公里，主要通过恩广高速联系旺苍县城，对外交通便捷。

旺苍县自生片区村级国土空间总体规划（2021-2035年）

地形分析图



自生片区整体地势呈现“西高东低”的空间形态，地形高程在797—1949.5米之间，最高处位于正西侧山顶处，最低处位于正东侧河谷处。

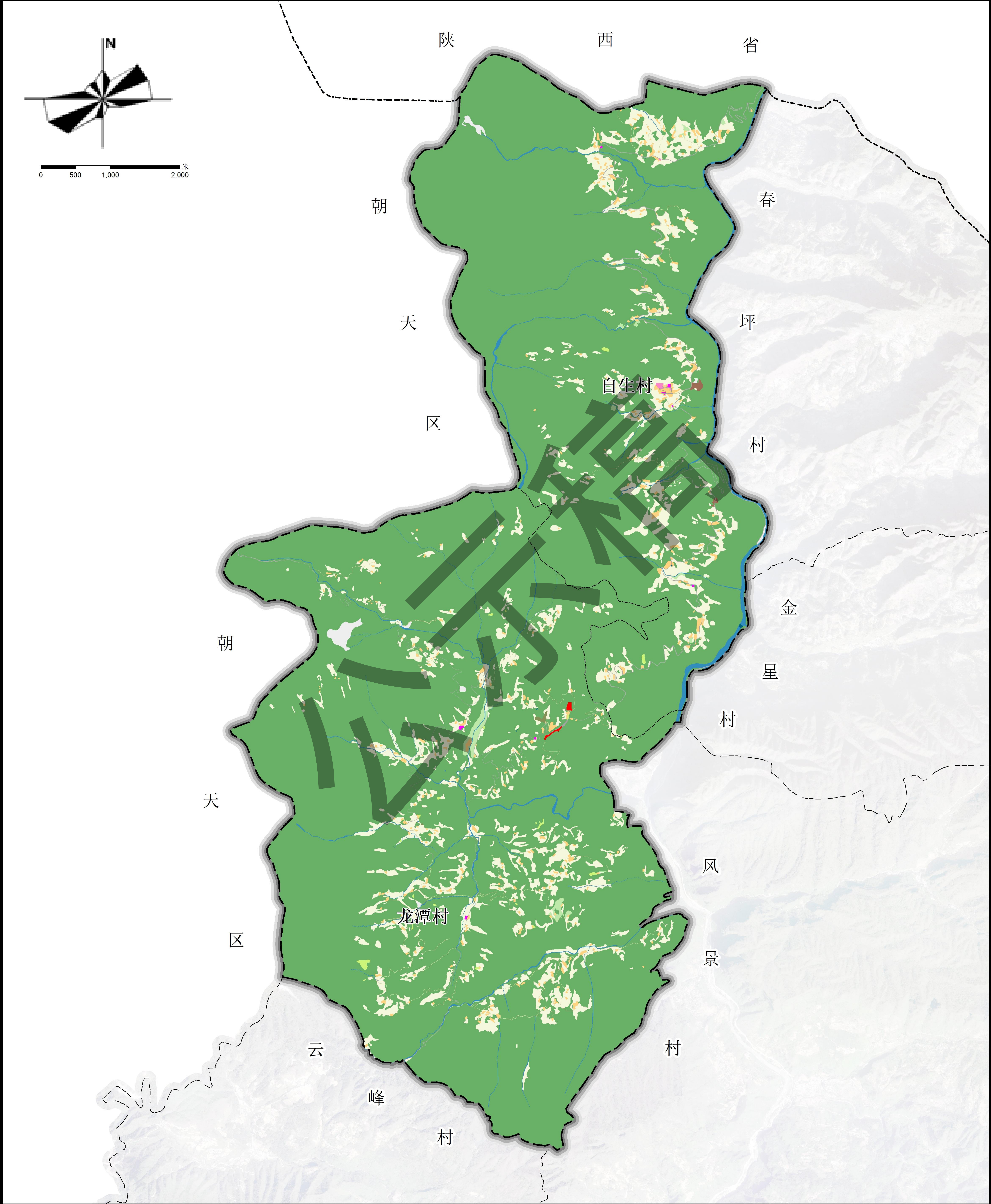
片区整体地形坡度较大，平坝较少，平坝多分布于东部河谷地带，片区山体坡度较陡，林地占比大。

地形坡向分布无规律，现状居民点多分布于南向坡北向坡居民点分布较少。

- 图例
- 规划范围
 - 社界
 - 村委会
 - 周边镇界
 - 水域
 - 周边村界

旺苍县自生片区村级国土空间总体规划（2021-2035年）

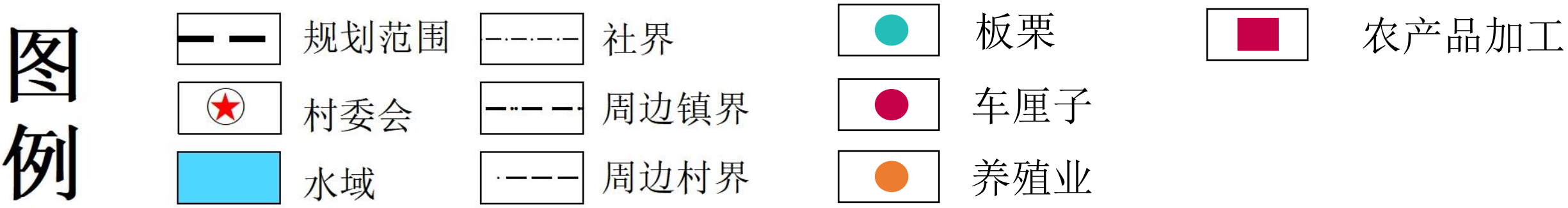
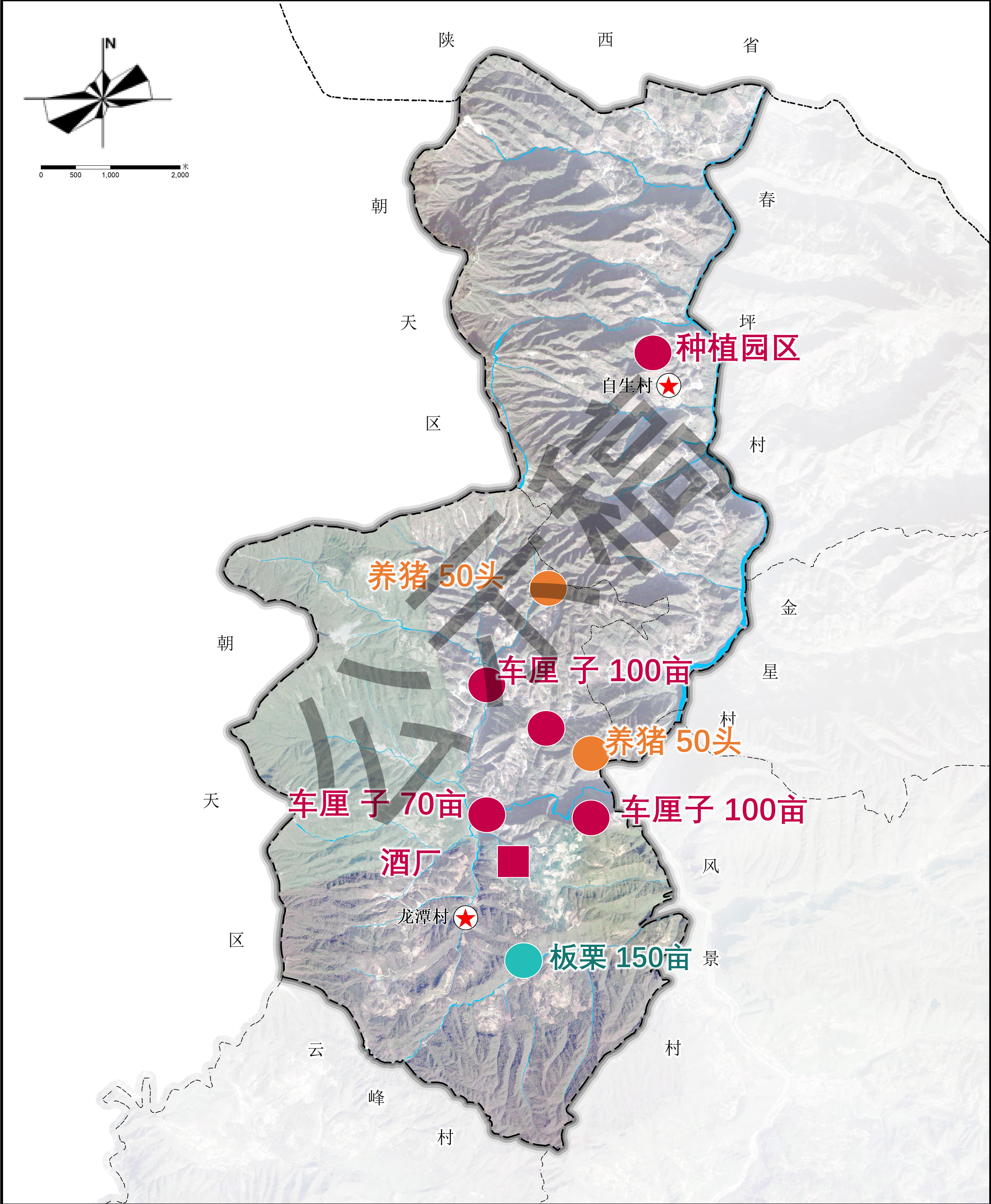
土地利用现状图



- 图例**
- | | | | | | | | |
|------|------|----|----------|------------|---------|--------|------|
| 规划范围 | 社界 | 耕地 | 草地 | 农村社区服务设施用地 | 商业服务业用地 | 公路用地 | 特殊用地 |
| 村委会 | 周边镇界 | 园地 | 农业设施建设用地 | 机关团体用地 | 工业用地 | 交通场站用地 | 陆地水域 |
| 水域 | 周边村界 | 林地 | 农村宅基地 | 教育用地 | 采矿用地 | 公用设施用地 | 其他土地 |

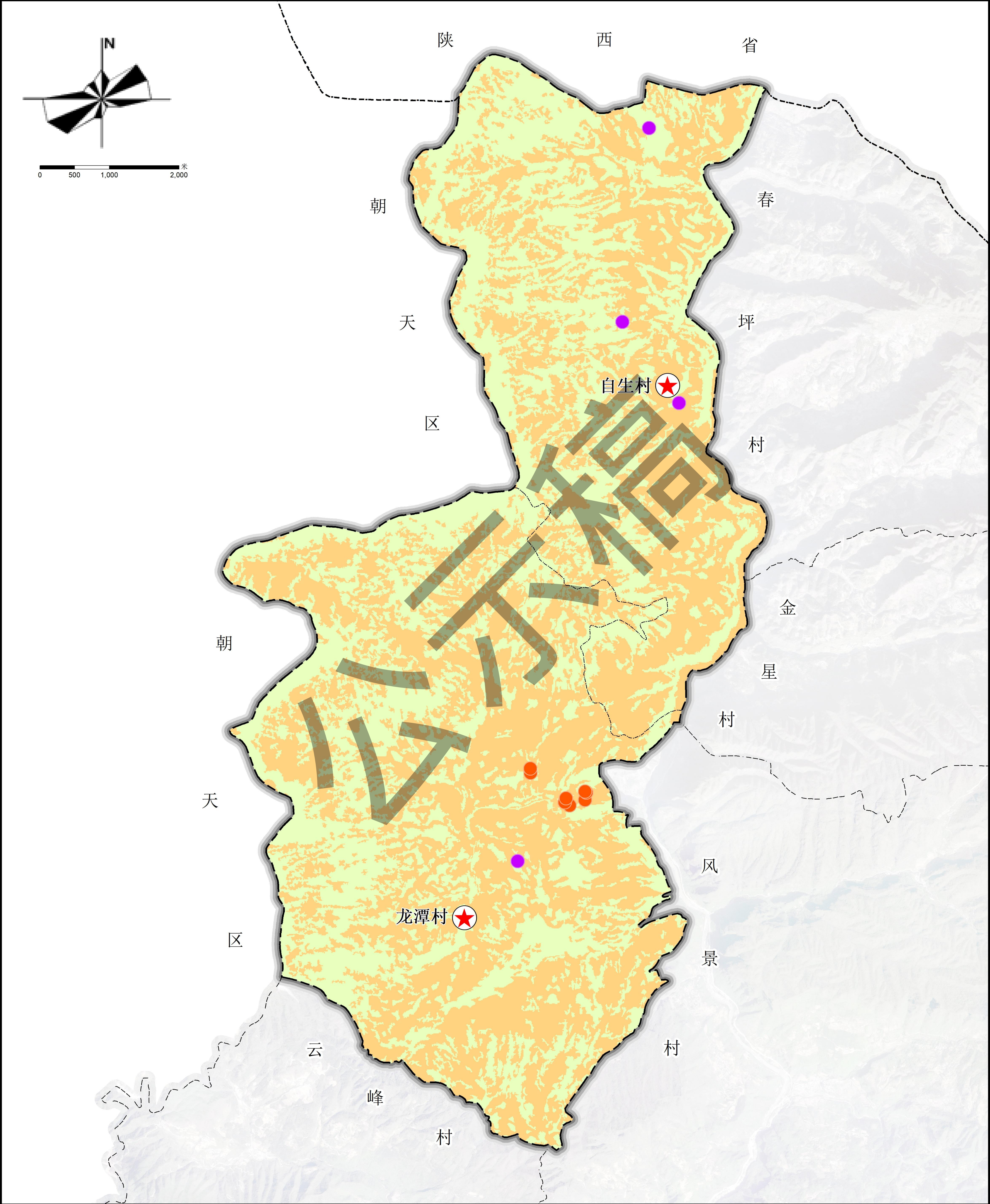
旺苍县自生片区村级国土空间总体规划（2021-2035年）

现状产业分析图



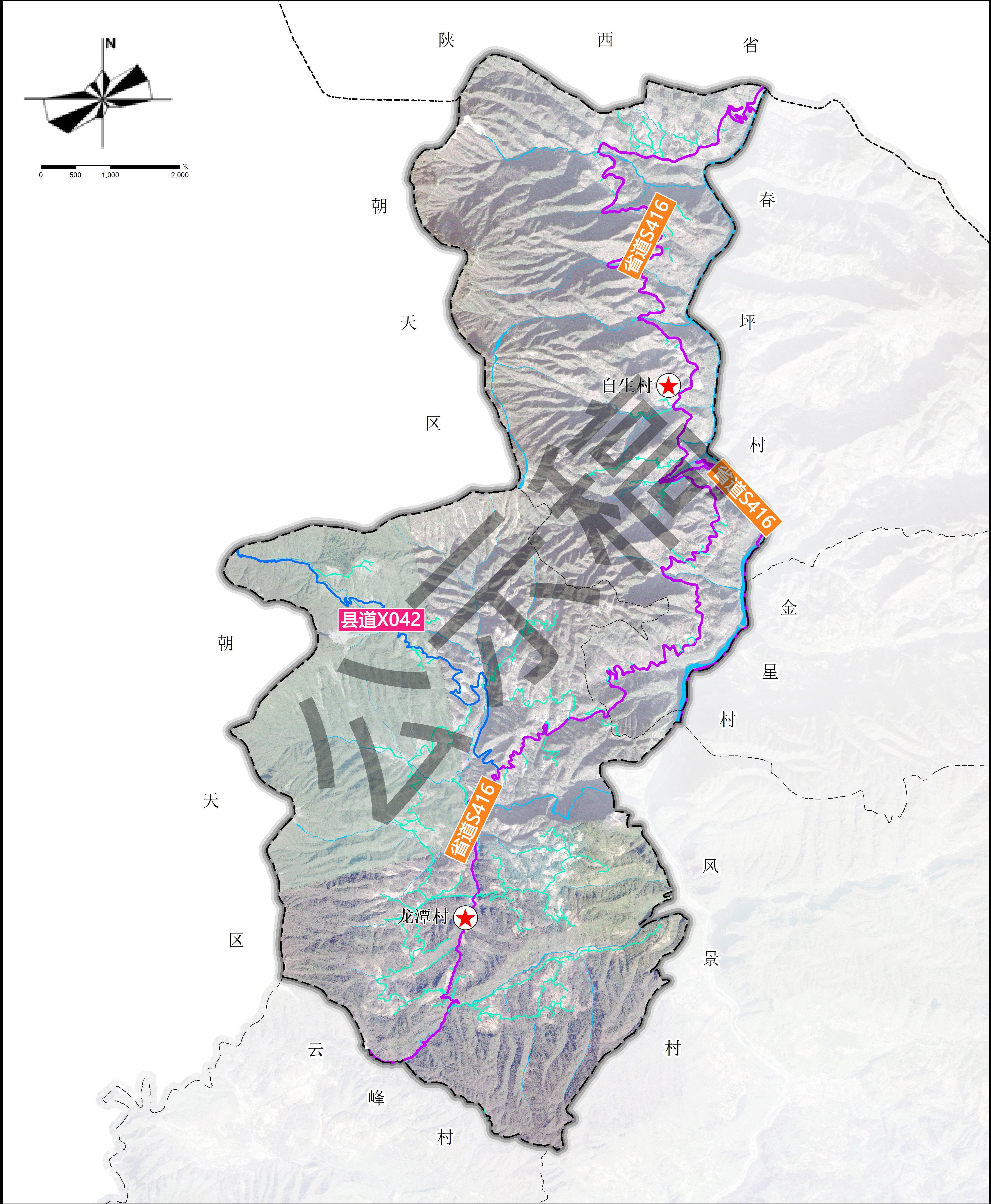
旺苍县自生片区村级国土空间总体规划（2021-2035年）

现状地质灾害分布图



旺苍县自生片区村级国土空间总体规划（2021-2035年）

道路交通现状图

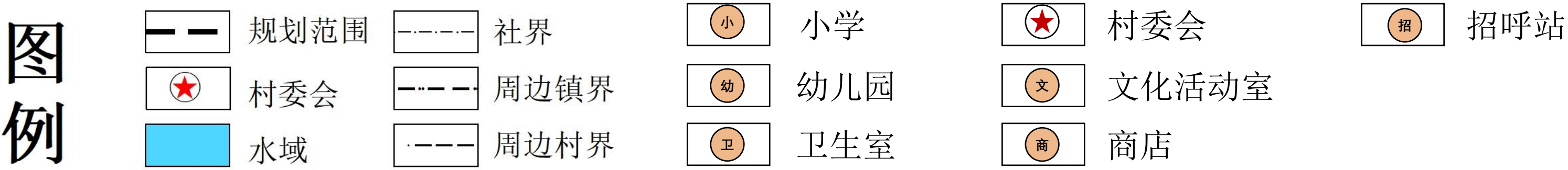


图例

- | | | |
|------|------|-----|
| 规划范围 | 社界 | 省道 |
| 村委会 | 周边镇界 | 县道 |
| 水域 | 周边村界 | 村组道 |

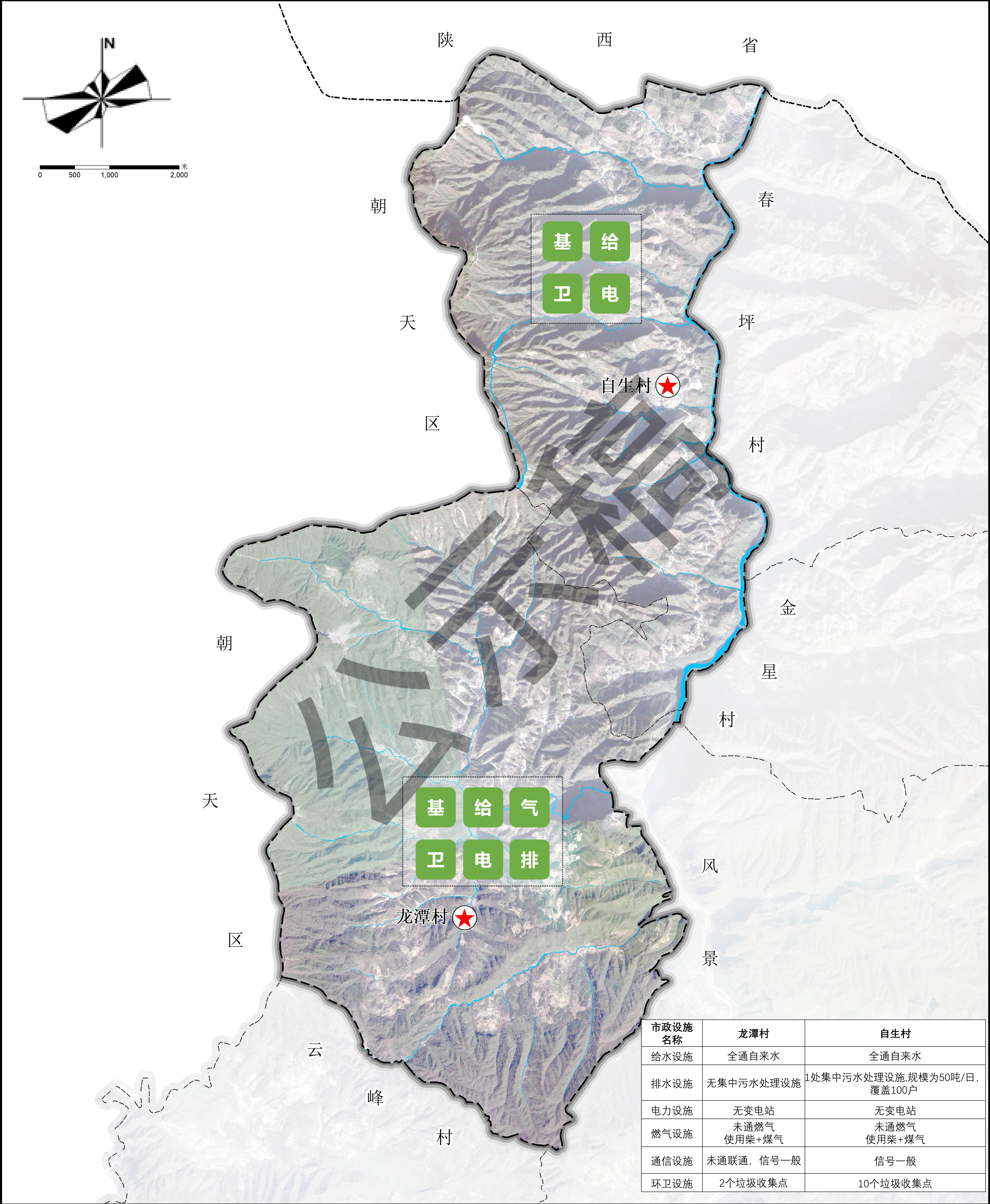
旺苍县自生片区村级国土空间总体规划（2021-2035年）

公共服务设施现状图



旺苍县自生片区村级国土空间总体规划（2021-2035年）

市政基础设施现状图



图例

- 规划范围

社界

村委会

水域
- 周边镇界

周边村界
- 给水

供水设施

基站

电力设施
- 排水

排水设施

环卫

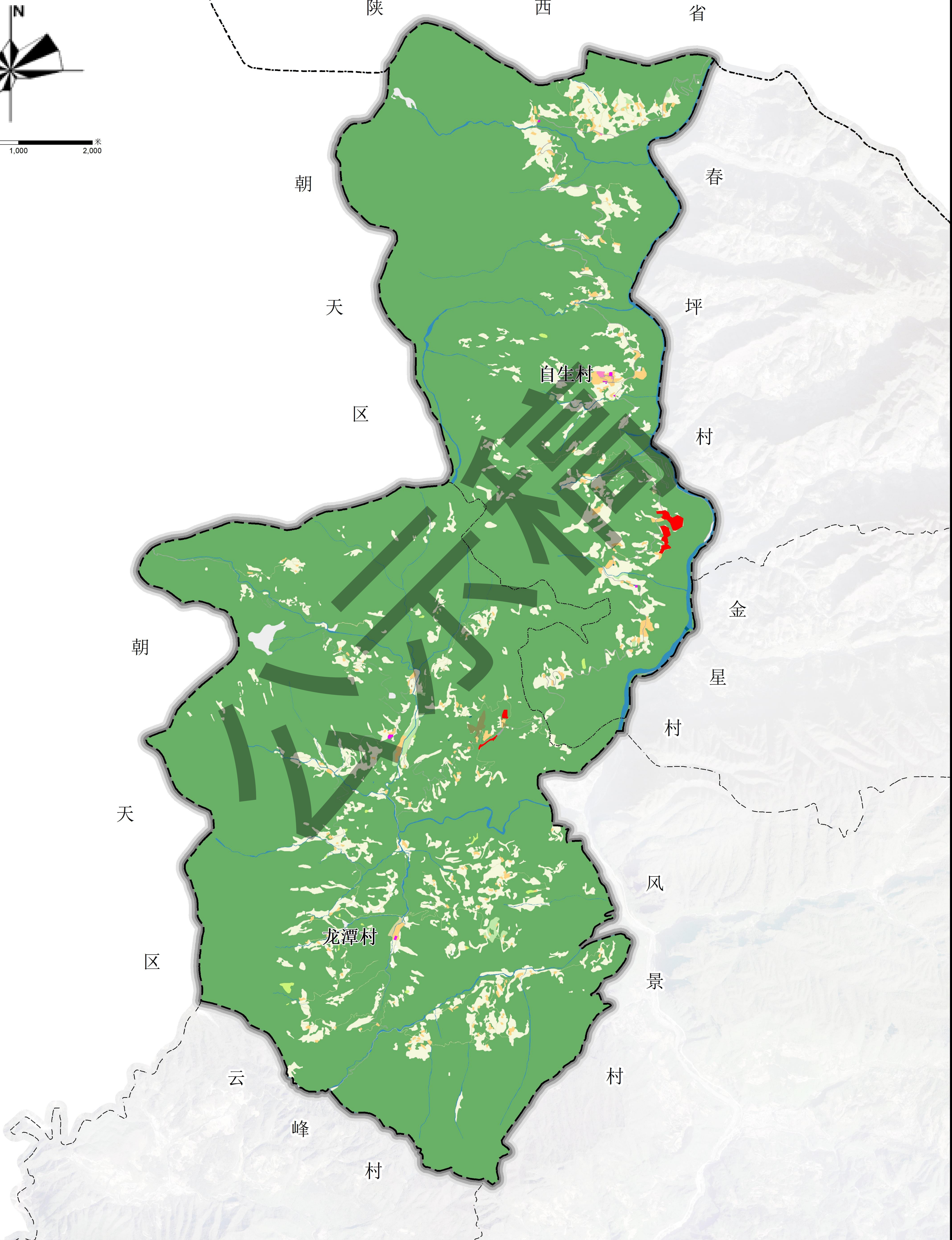
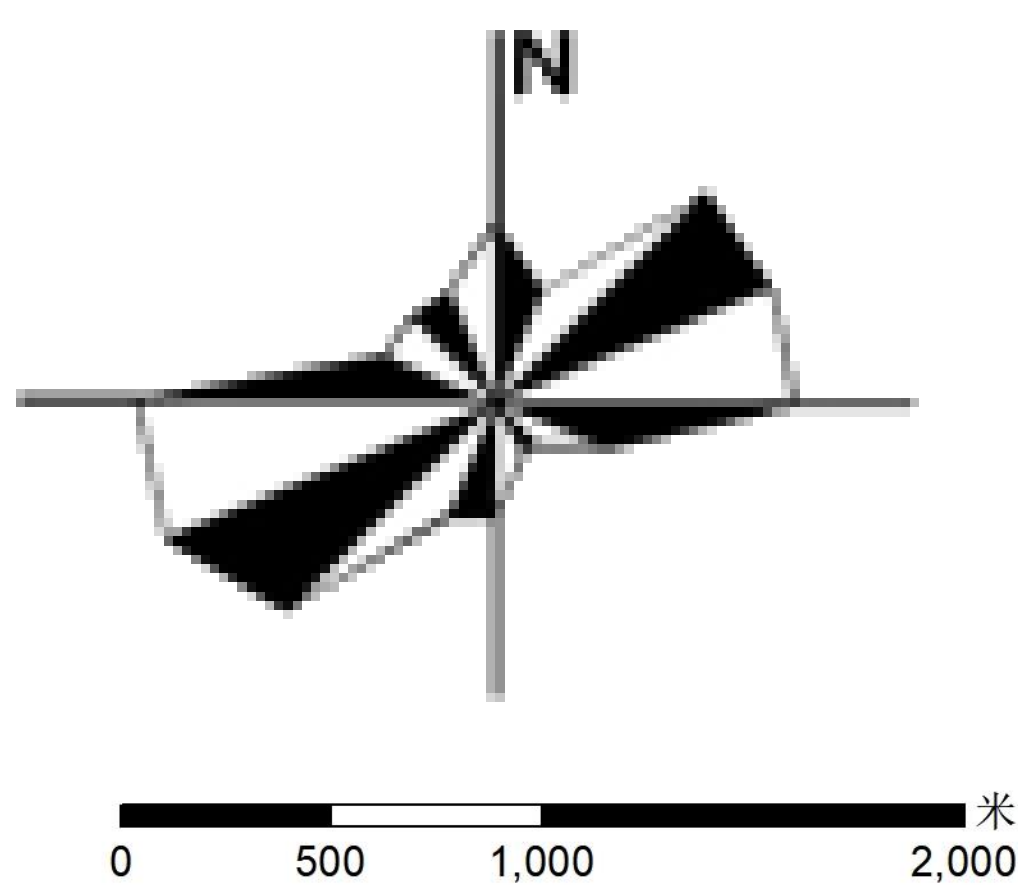
环卫设施

燃气

燃气设施
- 招呼站

旺苍县自生片区村级国土空间总体规划（2021-2035年）

土地利用规划图

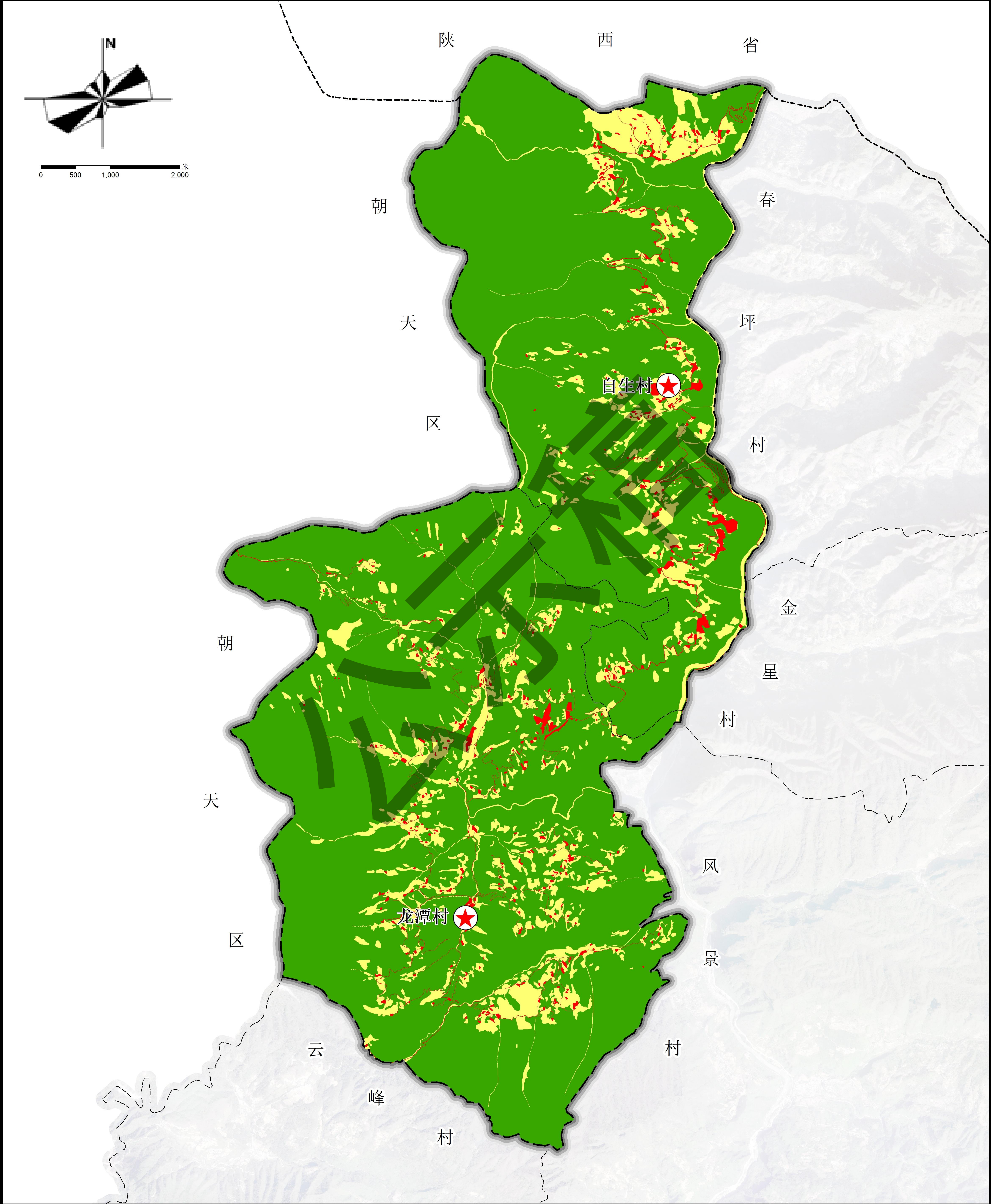


图例

- | | | | | | | | |
|------|------|----|----------|------------|---------|--------|------|
| 规划范围 | 社界 | 耕地 | 草地 | 农村社区服务设施用地 | 商业服务业用地 | 公路用地 | 特殊用地 |
| 村委会 | 周边镇界 | 园地 | 农业设施建设用地 | 机关团体用地 | 工业用地 | 交通场站用地 | 陆地水域 |
| 水域 | 周边村界 | 林地 | 农村宅基地 | 教育用地 | 采矿用地 | 公用设施用地 | 其他土地 |

旺苍县自生片区村级国土空间总体规划（2021-2035年）

三生空间分布图

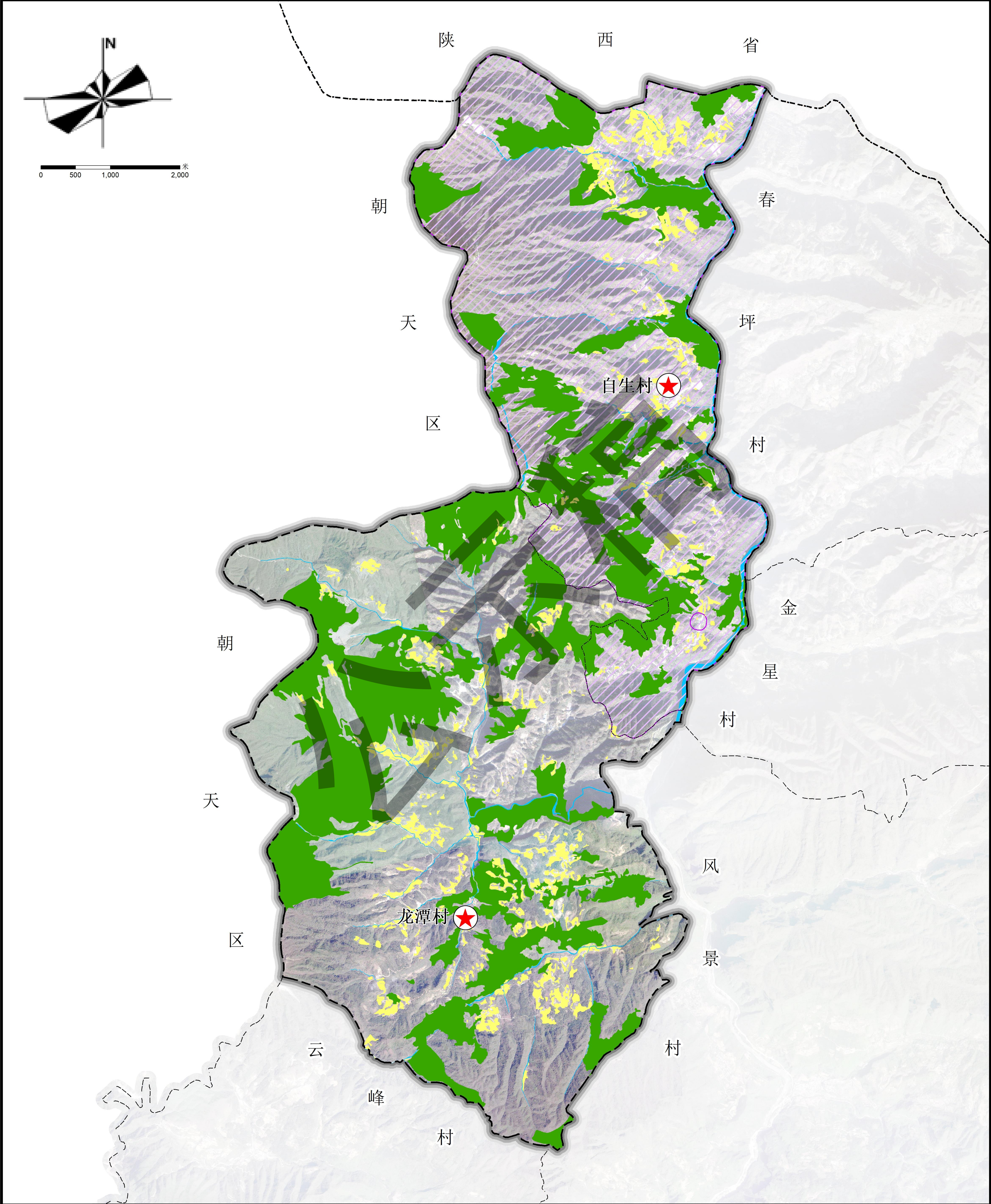


图例

- | | | |
|------|------|-------|
| 规划范围 | 社界 | 农业适宜区 |
| 村委会 | 周边镇界 | 生态适宜区 |
| 水域 | 周边村界 | 建设适宜区 |

旺苍县自生片区村级国土空间总体规划（2021-2035年）

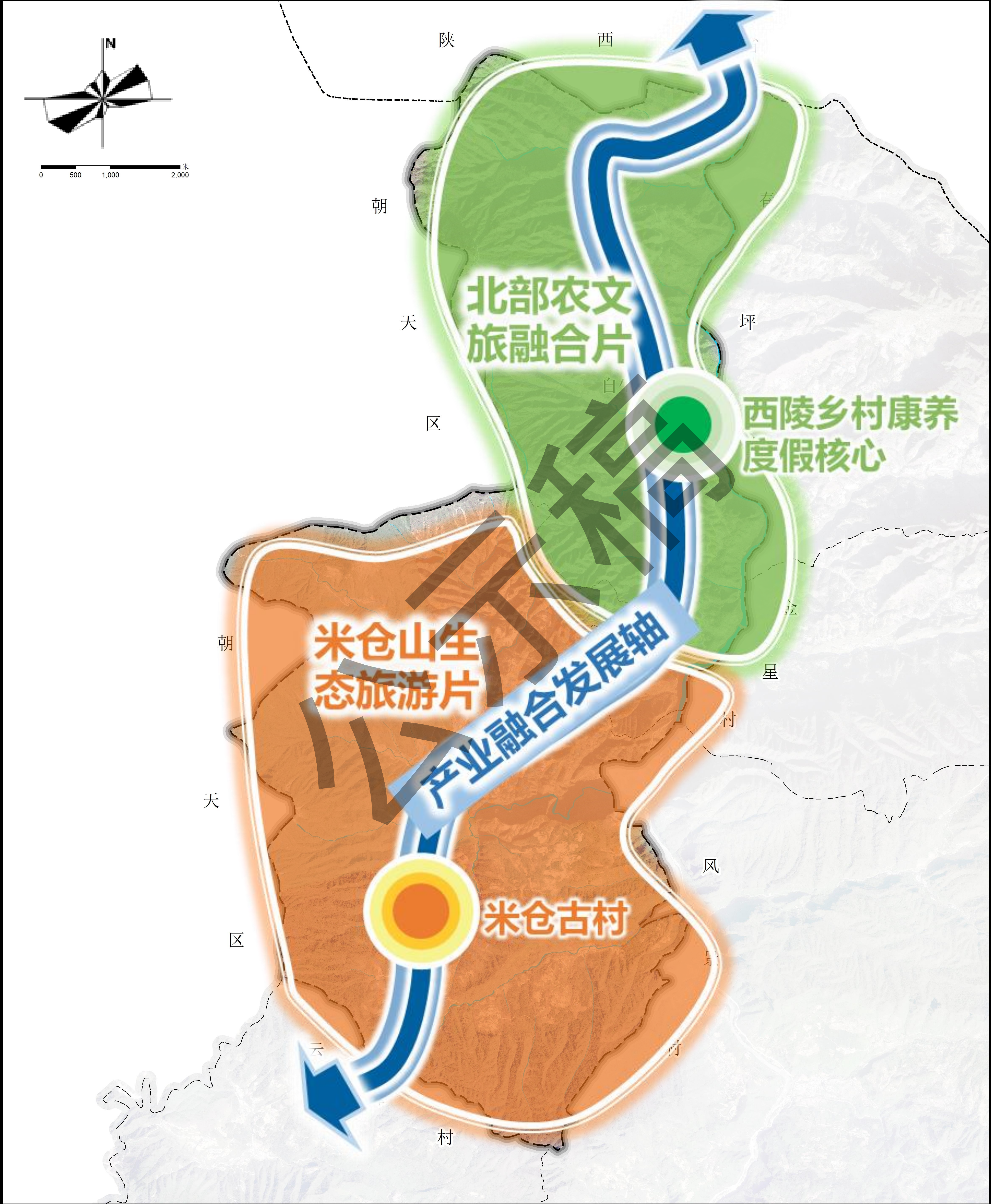
底线管控分布图



- 图例**
- | | | |
|------|------|---------|
| 规划范围 | 社界 | 永久基本农田 |
| 村委会 | 周边镇界 | 历史文化保护线 |
| 水域 | 周边村界 | 国家公益林 |

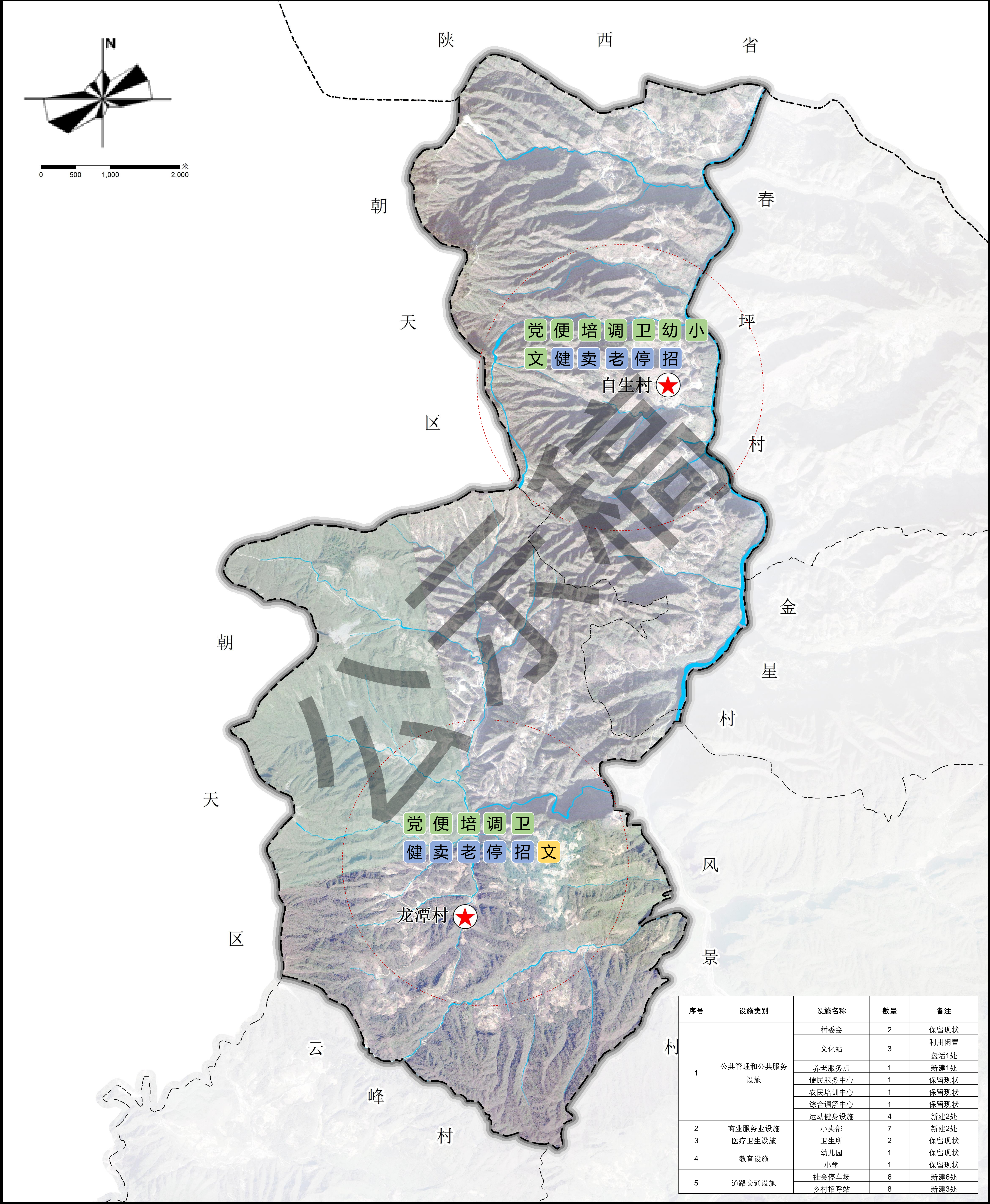
旺苍县自生片区村级国土空间总体规划（2021-2035年）

产业空间结构图



旺苍县自生片区村级国土空间总体规划（2021-2035年）

公共服务设施规划图



图例

- 规划范围

社界

村委会

村委会

水域

周边镇界

周边村界

村委会

文化站

便民服务中心

养老服务点

综合调解中心

运动健身设施

卫生所

幼儿园

小学

小卖部

社会停车场

乡村招呼站

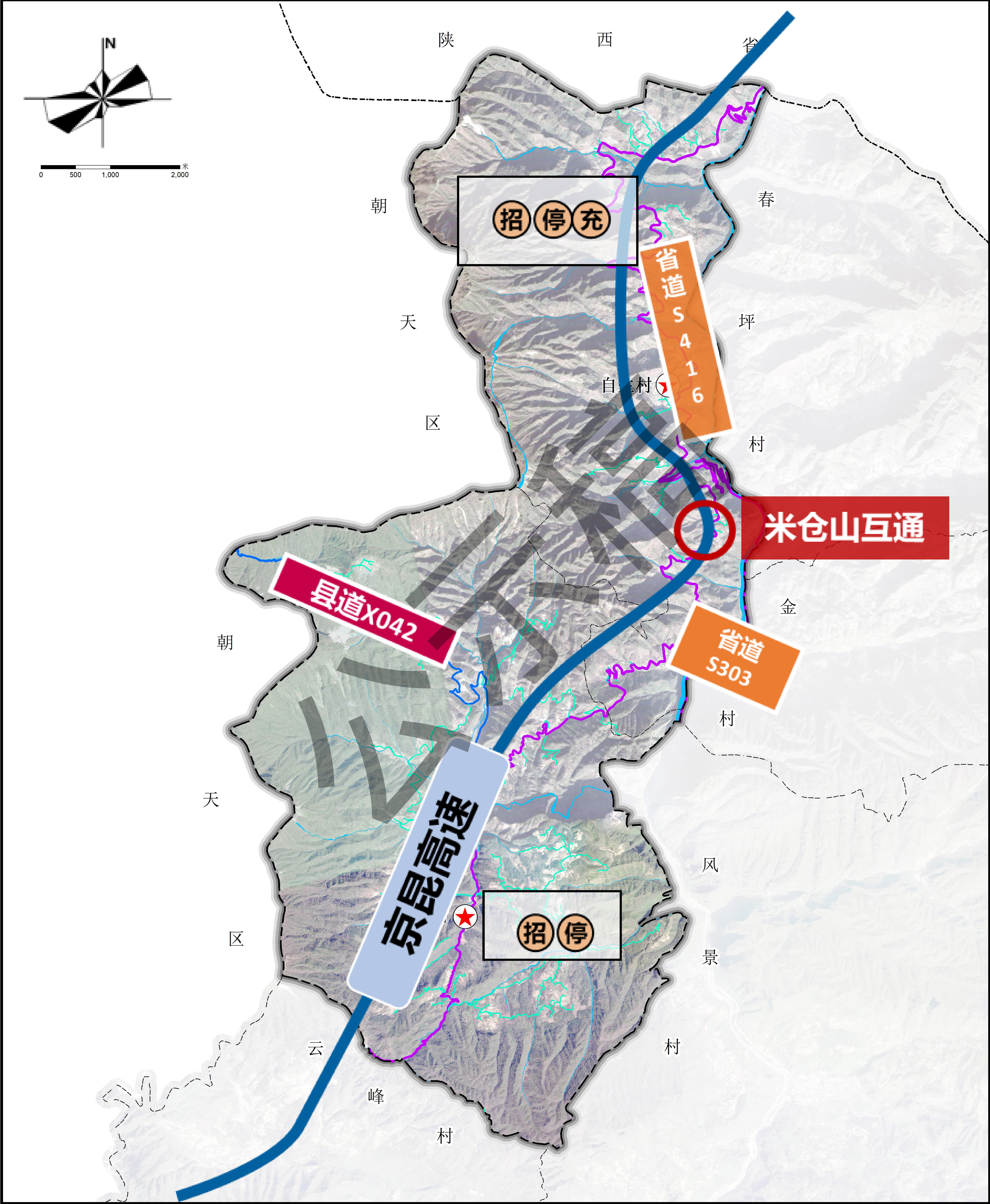
规划保留

规划新增

规划盘活

旺苍县自生片区村级国土空间总体规划（2021-2035年）

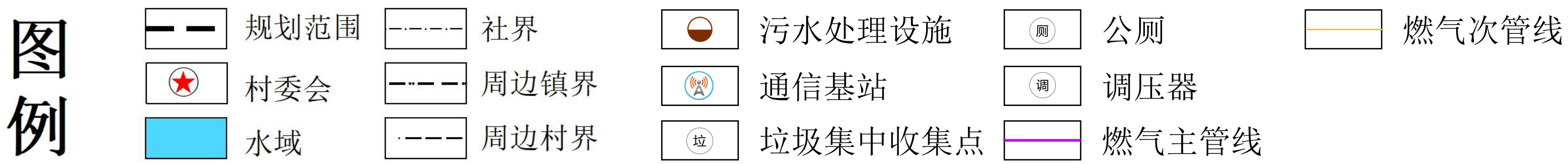
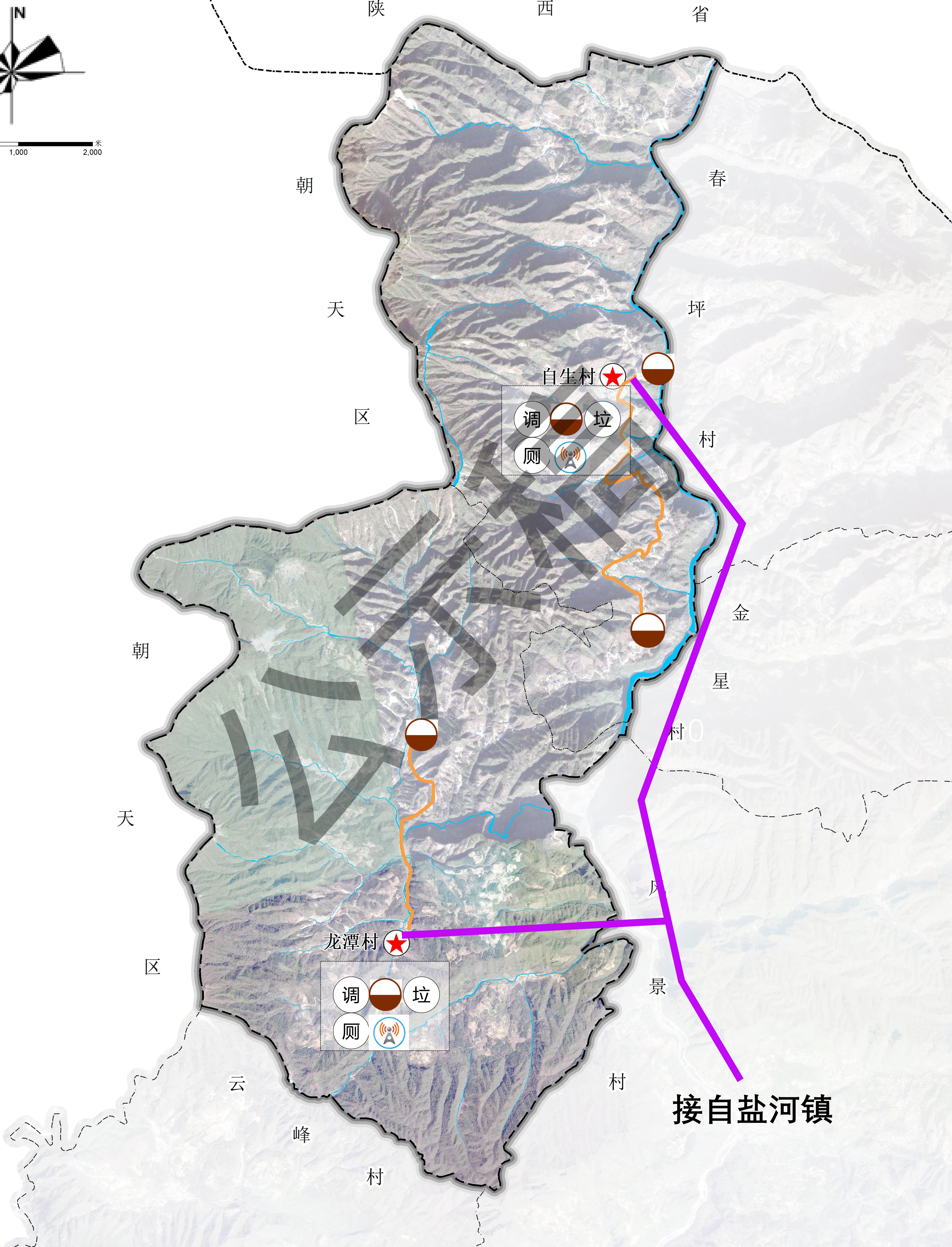
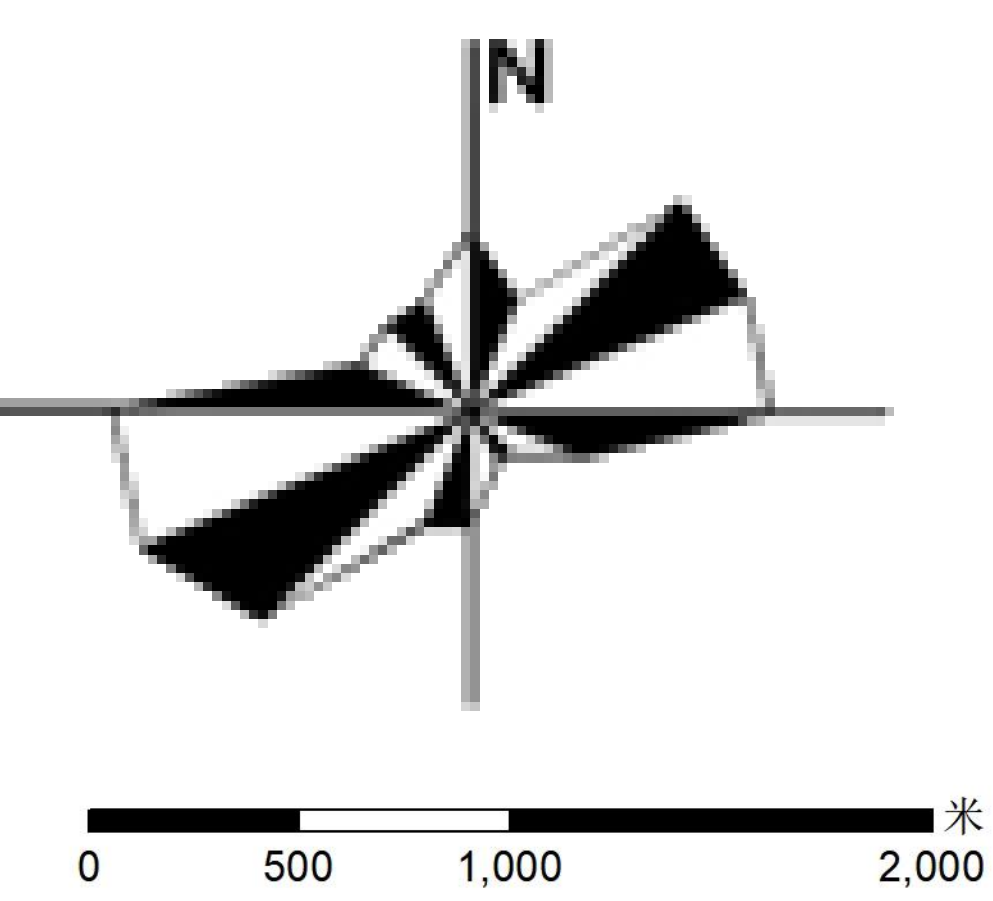
道路交通规划图



图例		规划范围		社界		京昆高速		米仓山互通
		村委会		周边镇界		省道S303		招呼站
		水域		周边村界		县道X042		停车场

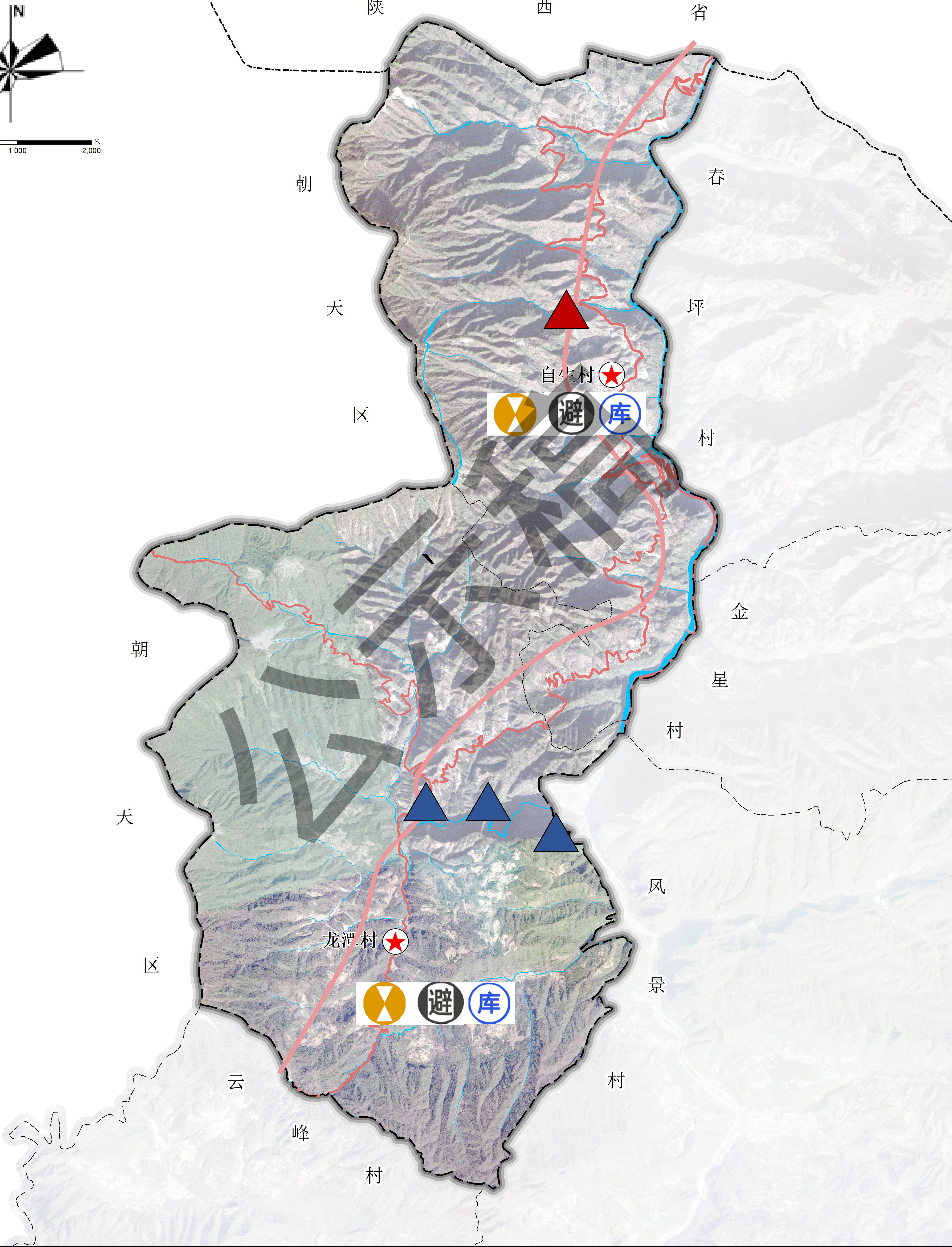
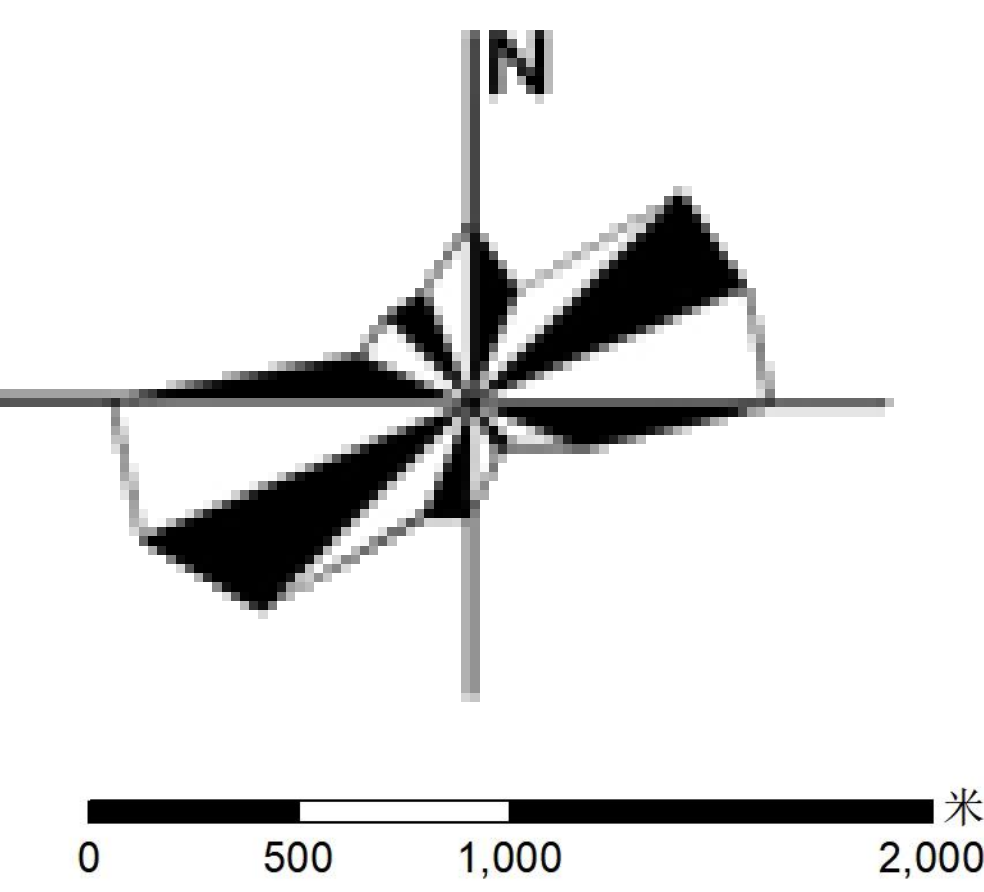
旺苍县自生片区村级国土空间总体规划（2021-2035年）

市政基础设施规划图



旺苍县自生片区村级国土空间总体规划（2021-2035年）

综合防灾规划图

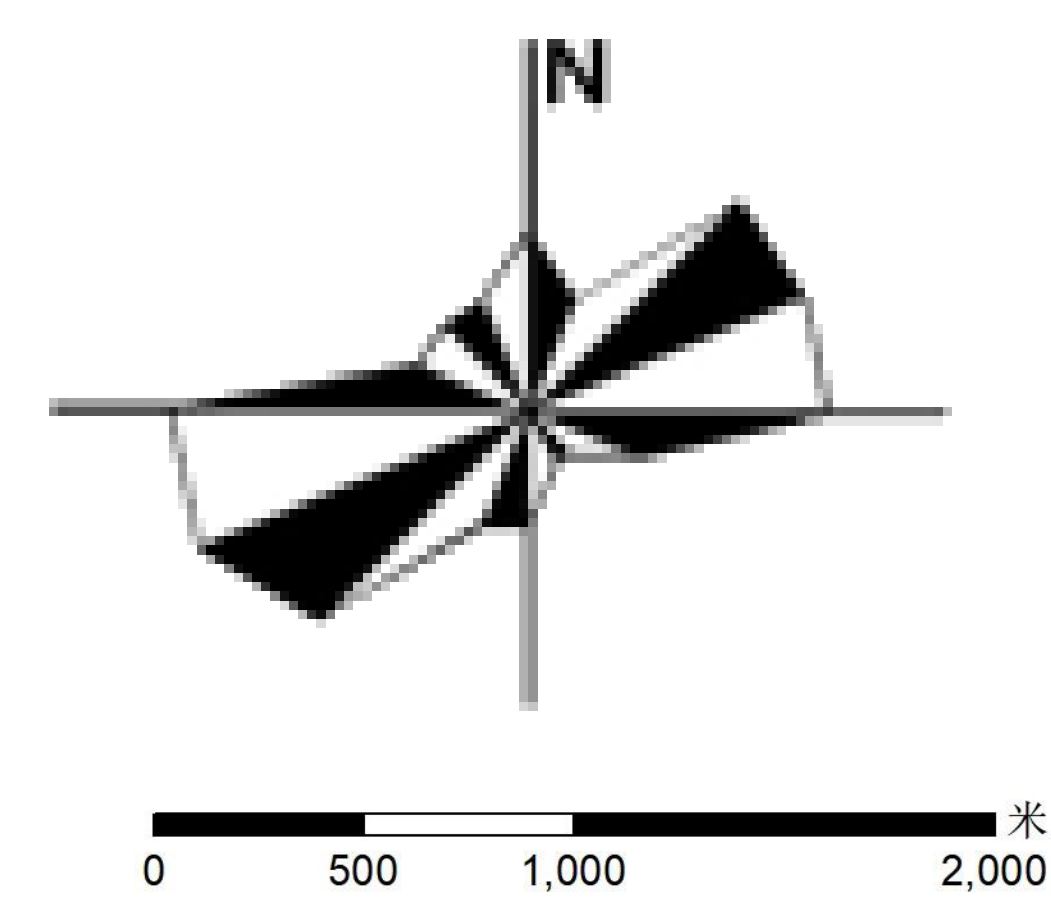


图例

- | | | | |
|------|------|---------|---------|
| 规划范围 | 社界 | 专业监测地灾点 | 临时避灾点 |
| 村委会 | 周边镇界 | 群测群防地灾点 | 应急物资储备点 |
| 水域 | 周边村界 | 群众义务消防队 | |

旺苍县自生片区村级国土空间总体规划（2021-2035年）

农村居民点布局规划图



- 图例**
- 规划范围 (Planning Area Boundary)
 - 社界 (Village Boundary)
 - 村委会 (Village Committee)
 - 周边镇界 (Surrounding Township Boundary)
 - 周边村界 (Surrounding Village Boundary)
 - 水域 (Water Body)
 - 规划居民点 (Planned Residential Point)
 - 1km耕作半径 (1km Cultivation Radius)